

Il laboratorio SPI
a Roma
sulla violenza di genere
coordinato da
Tito Baldini
organizza,
in collaborazione
con Psicoanalisi e Sociale

Evento Zoom
domenica 26 Febbraio 2023
h 9.00-13.00

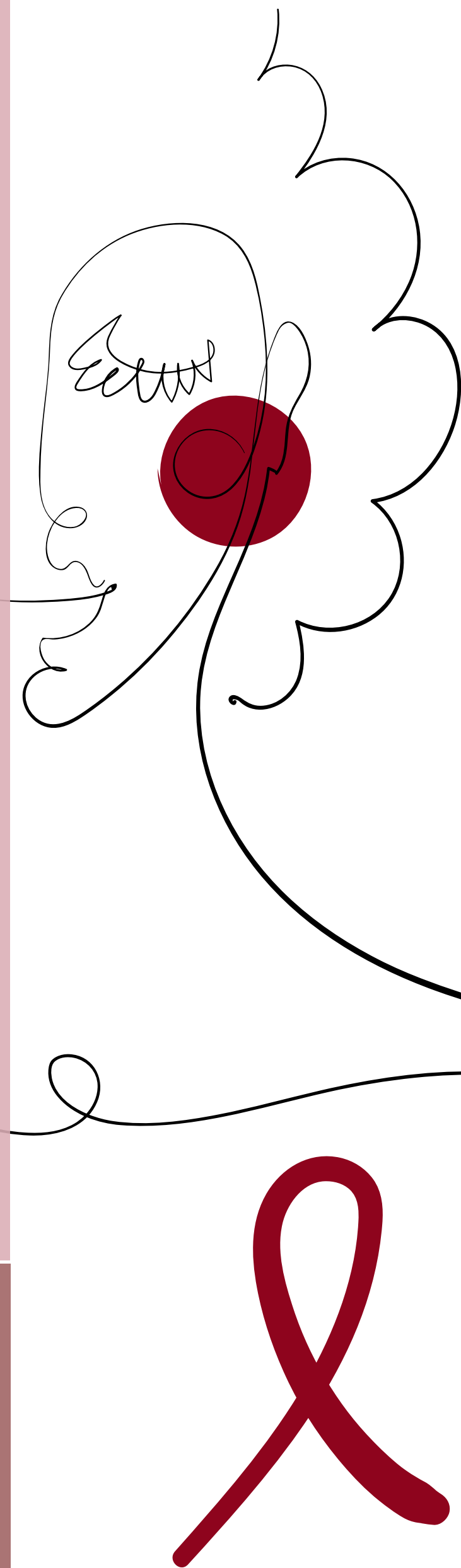


Tavola rotonda
**LE
FIGURE
DELLA
VIOLENZA
DI GENERE**

Prenotazione obbligatoria

[click
here!](#)



Vecchiarelli
EDITORE



PSICOANALISI e SOCIALE

COORDINA:

TITO BALDINI

RELATORI:

SARANTIS THANOUPULOS

EMANUELA QUAGLIATA

TERESA MANENTE

PAOLA DI NICOLA

FRANCESCO MENDITTO

MARIA NOVELLA DE LUCA

DANIELA SCOTTO DI FASANO

LAURA ONOFRI

PAOLA PANNICELLI

GIULIA CIRENEI

PAOLO BALDINI

PSICOANALISTA

PRESIDENTE SOCIETÀ PSICOANALITICA ITALIANA

PSICOANALISTA, COORDINATRICE NAZIONALE DEI
LABORATORI SPI SULLA VIOLENZA DI GENERE
AVVOCATA

MAGISTRATA

MAGISTRATO

GIORNALISTA

PSICOANALISTA

PRESIDENTE ASS. "SE NON ORA QUANDO" TORINO

AUTRICE E FUNZIONARIA RAI

LAUREANDA IN PSICOLOGIA

STUDENTE FACOLTÀ DI STORIA



La violenza di genere è un fenomeno che attraversa orizzontalmente e verticalmente il pianeta, la Storia, le culture, i sessi e le generazioni.

Purtroppo l'attualità non conforta coi suoi dati allarmanti su ampia scala, dalle morti alle varie figure, frequentemente intrecciate, in cui tale questione si articola e, spesso insidiosamente, sviluppa.

Certi che solo l'incontro e la condivisione libera tra saperi, professioni e generazioni può nel tempo offrire risposte di sostanza, la Società Psicoanalitica Italiana (SPI) avvia dei Laboratori Locali in cui analizzare da molteplici angolazioni il fenomeno.

Gruppi di pensiero quindi, ma anche di azione. Il nostro si avvia con la presente Tavola rotonda in cui pubblicamente alcuni componenti fanno incontrare i loro punti di vista, tutti ugualmente autorevoli, necessari. Le persone che parleranno sono insigni professionisti impegnati nella lotta a tale cancro sociale ma non diserta la partecipazione di pensieri freschi, giovani e nuovi. In tal modo nel tempo il gruppo crescerà e farà sentire la sua presenza in armonioso legame con gli altri analoghi nazionali, l'azione insonnemente vigile dei Centri psicoanalitici e quella altrettanto presente e insistente della tante professionalità chiamate a stare insieme.

Dedichiamo questo primo evento alle donne iraniane.

**E' possibile richiedere un attestato di partecipazione scrivendo a
info@psicoanalisiiesociale.it**